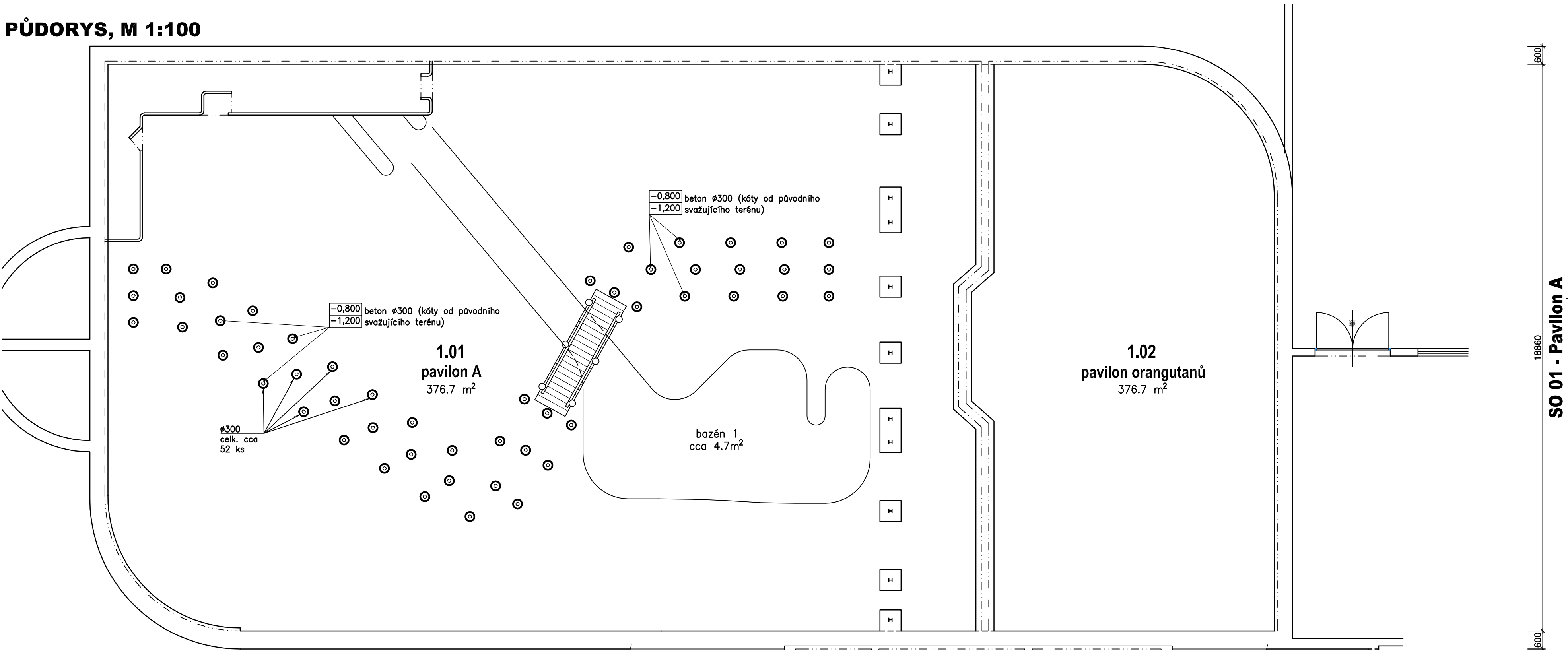
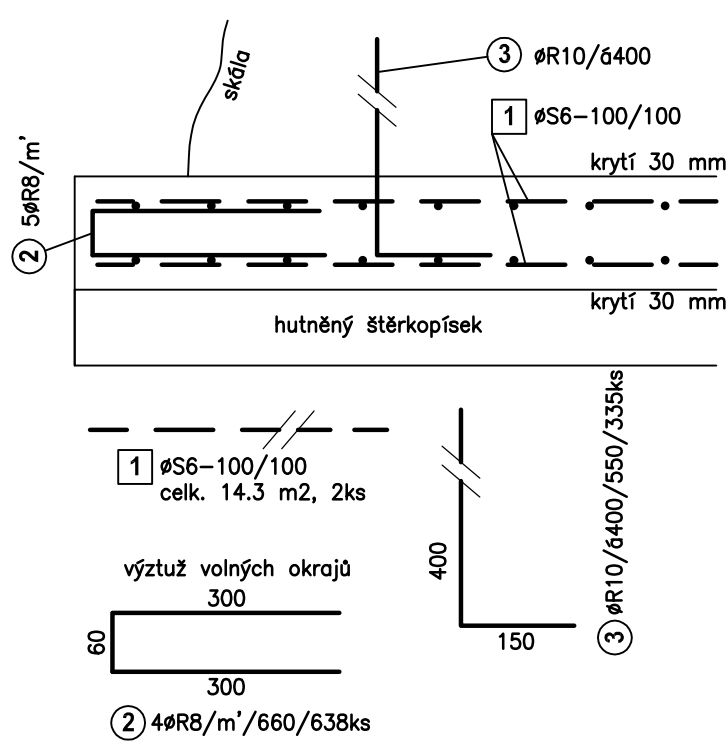


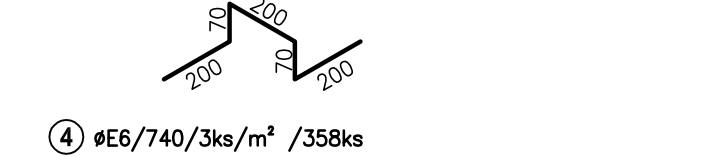
PŮDORYS, M 1:100



TYPICKÝ ŘEZ OKRAJEM ŽB DESKY, M 1:10



DISTANČNÍ VÝZTUŽ M 1:20



KÓTY BODŮ

Č.B.	KÓTY [mm] KE STĚNĚ		Č.B.	KÓTY [mm] KE STĚNĚ		Č.B.	KÓTY [mm] KE STĚNĚ		Č.B.	KÓTY [mm] KE STĚNĚ		Č.B.	KÓTY [mm] KE STĚNĚ		Č.B.	KÓTY [mm] KE STĚNĚ	
	"L"	"H"		"P"	"H"		"P"	"D"		"P"	"D"		"P"	"D"		"P"	"D"
1	50	100	30	1710	8270	50	900	14000	69	2510	13250	100	5820	5150	100	5820	5150
2	1630	100	31	1760	7290	51	1710	14000	70	2510	14300	101	3920	4750	101	3920	4750
3	1630	1170	32	2530	5500	52	950	12360	71	4880	13100	102	4160	3210	102	4160	3210
4	3040	2030	33	2030	4880	53	950	1130	72	5590	12990	103	5550	2460	103	5550	2460
5	3650	3140	34	1800	3360	54	1560	750	73	7290	11320	104	6330	2460	104	6330	2460
6	5420	3710	35	2220	2810	55	5210	750	74	6150	10200	105	6920	3630	105	6920	3630
7	5720	4950	36	4120	3050	56	5800	410	75	6290	9250						
8	6930	5690	37	4990	2130	57	5800	50	76	4590	7930						
9	6930	6370	38	6680	1730	58	6640	50	77	4200	7110						
10	8100	6870	39	8160	1910	59	6640	980	78	5650	5950						
11	7810	8100	40	10960	840	60	5040	1860	79	6800	6430						
12	6740	8550	41	10960	100	61	2030	1860	80	7470	8200						
13	5920	8020	42	10210	100	62	2200	3350	81	8180	8310						
14	3460	11280	43	9160	900	63	2200	4760	82	8980	9340						
15	1180	12110	44	1830	900	64	1870	5570	83	8590	10410						
16	1180	11910	45	900	1430	65	2550	6650	84	9880	10570						
17	850	11910				66	1850	9560	85	10220	11850						
18	850	10890				67	1900	10800	86	7220	15240						
19	5110	6530				68	1820	11880	87	3710	16320						
20	50	1590															

LEGENDA KONSTRUKCÍ

- nové základové konstrukce
- stávající základové konstrukce
- bourané základové konstrukce

POZNÁMKY

- bourané základy budou odstraněny v celém svém objemu (na celou svou výšku)
- základové konstrukce jsou kótované ke stáv. stěnám (nikoli ke stáv. základům)
- definitivní rozmístění kruhových základů Ø300 mm bude upřesněno dle konkrétního uměleckého záměru zhotovitele při rozvaze umístování okrajových sloupků a středových kúlů pro dřevěnou lávku
- do kruhových základů Ø300 mm budou zároveň zabetonovány sloupky a pilíře lávky (viz výkr.č. 111)
- trny ØR10/6400 (pol. č. 3) osadí cca 250 mm od zamýšleného vnějšího obrysu skal po celé jeho délce. Trny slouží pro zakotvení polystyrenových desek skal.
- svař. sítě ØS6-100/100 stykovat přesahem min. 400 mm
- na štěrpkopískový podsyp bude před betonáží základových desek položena geotextilie 300 g/m²

BETON C20/25
OCEL B490 (10 505 R)
KRYTÍ 30mm

±0,000 = úroveň podlahy vstupu do pavilonu B

PROJEKTIS S.R.O. LEGIONÁŘSKÁ 562 54401 DVŮR KRÁLOVÉ N.L. TEL. 499320206 FAX. 499320202 E-MAIL: J.MLAUF@PROJEKTIS.CZ	HLAV.PROJEKT. Ing. Zdeněk Jansa	ZODP.PROJEKT. Ing. Jaroslav Imlauf	VYPRACOVAL Ing. Jaroslav Imlauf	KONTROLOVAL
INVESTOR: ZOO Dvůr Králové a.s.	MÚ: Dvůr Králové n. L.	Stav.čr.: Dvůr Králové n. L.		
AKCE: Stavební úpravy budov pavilonu ptačí svět, ZOO Dvůr Králové a.s.				
SO 01 – pavilon A; SO 02 – Pavilon B				
stavební řešení				
OBSAH VÝKRESU: ZÁKLADY				
FORMÁT 6x A4				
DATUM květen 2016				
ČJEL provedení stavby				
ČÍS.KOPIE				
ČÍS.ZAKÁZKY 2354-PP				
MĚŘÍTKO 1:100				
ČÍS.VÝKRESU 106				